

Rešenje za eFiskalizaciju samonaplatnih mašina

MS-EF

Karakteristike



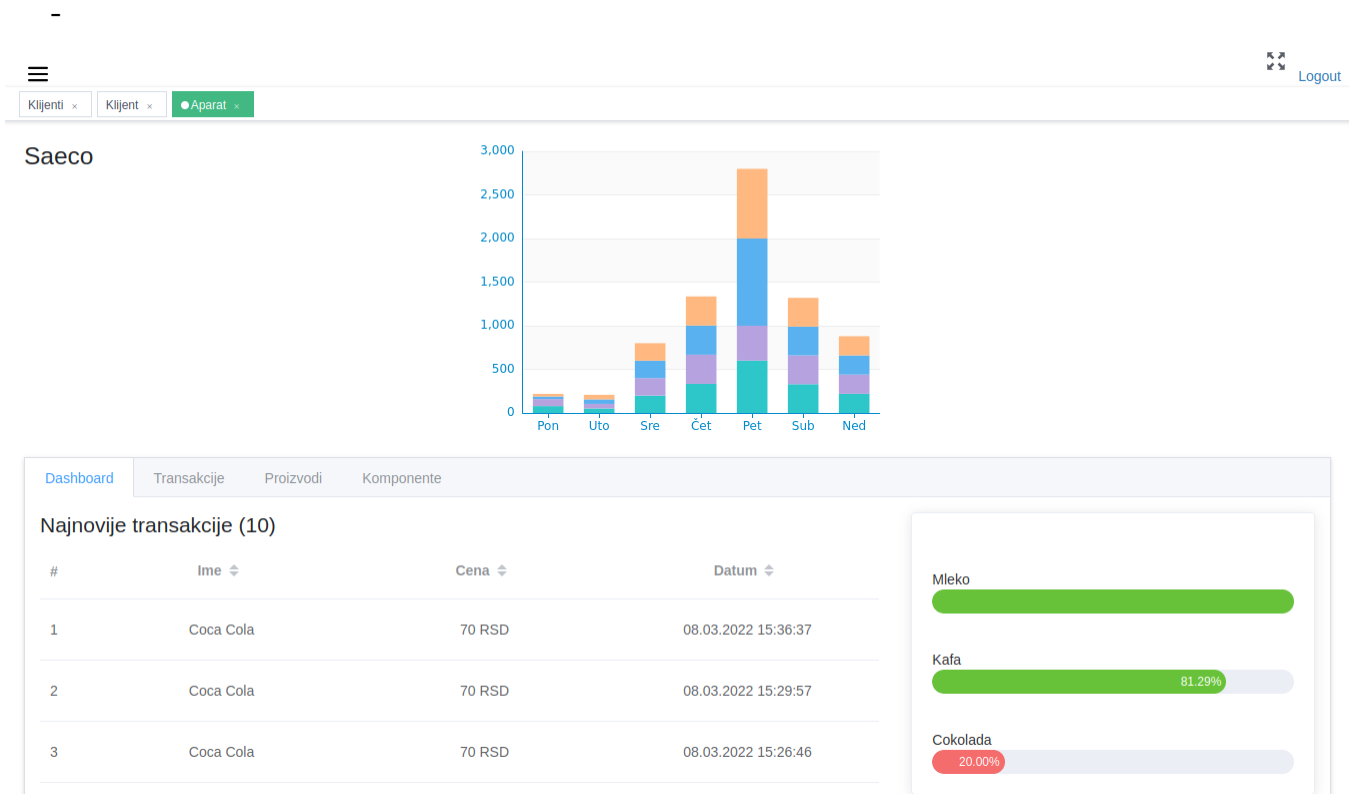
Cortex-A7H.265/HEVC4K

- ◆ H3 Quad-core
- ◆ 10/100 Ethernet RJ45
- ◆ IP 25
- ◆ DIN montaža
- ◆ ESIR i LPFR
- ◆ MDB, Executive(Protocol A)
- ◆ WiFi, GSM 2G 3G 4G

Opis uređaja

Rešenje za eFiskalizaciju samonaplatnih mašina. Prikaz QR-kod računa preko cloud platform bez potrebe štampanja. Daljinski nadzor nad vending mašinom putem interneta. CCTalk, MDB, Executive interfejs. ESIR, LPFR ili VPFR u okviru sistema. Mogućnost povezivanje eksternog štampača ili prikaz QR računa na lokalnom displeju. Upravljanje preko WEB interfejsa i aplikacije. Daljinski monitoring u realnom vremenu ispravnosti celokupnog sistema. Prenos podataka putem WIFI veze ili GSM 2G 3G 4G.

Opis softvera



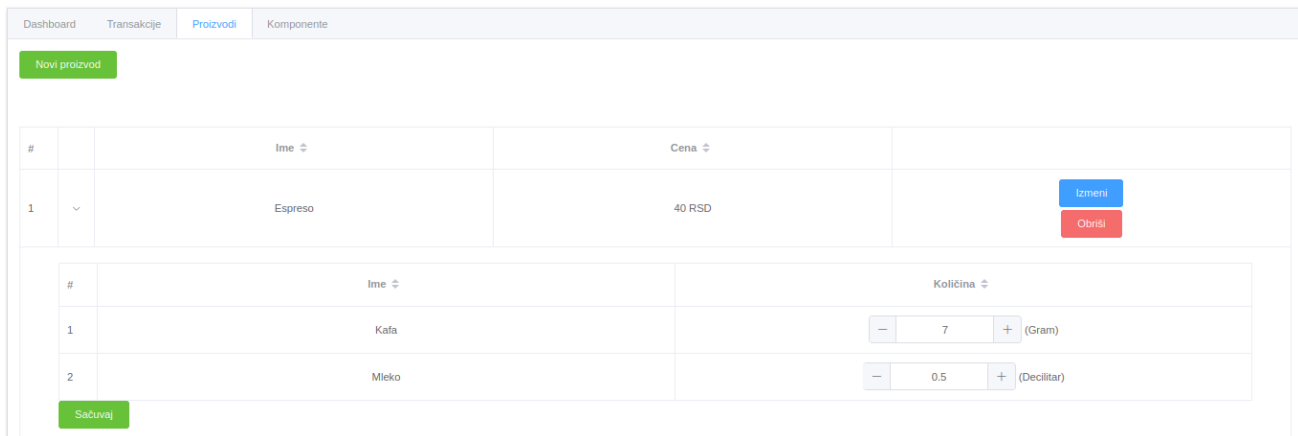
Slika 1

- Pregled transakcija
- Pregled komponenti za recepte(mleko, čokolada, kafa...)
- Statistika prodaja po artiklima



Slika 2

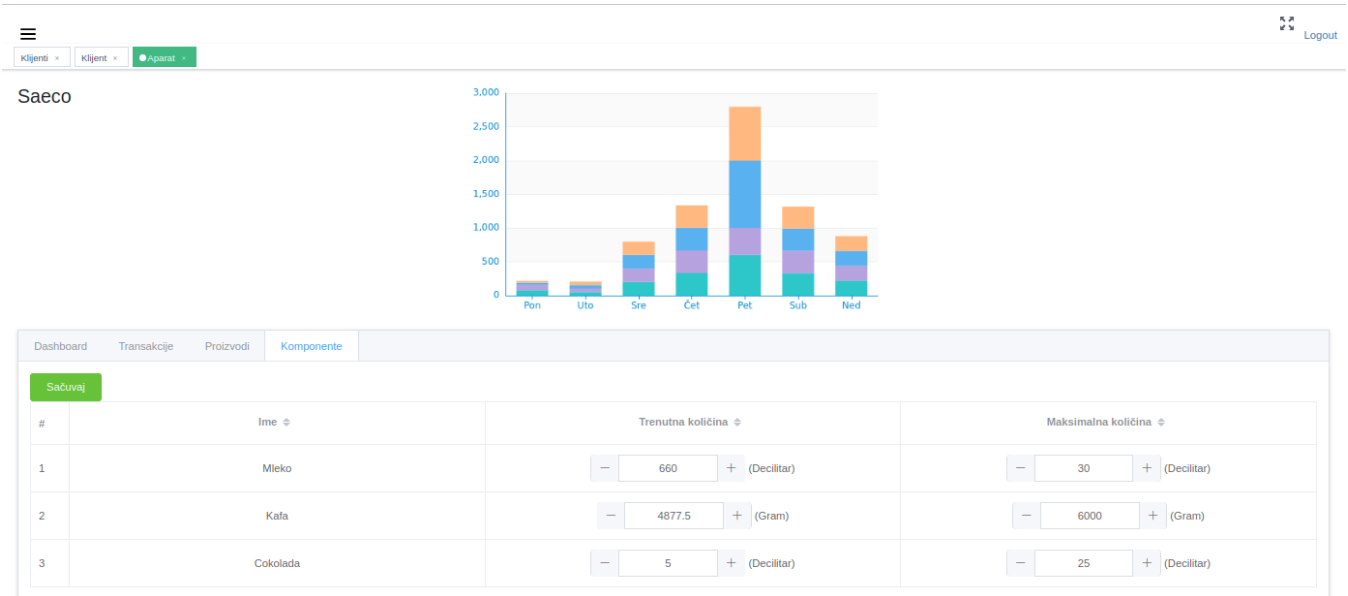
- Izmena proizvoda u aparatu
- Placenje preko korisnicke mobilne aplikacije, Loyalty
- Podešavanje cena, recepata



The screenshot shows a dashboard with a navigation menu at the top (Dashboard, Transakcije, Proizvodi, Komponente). A 'Novi proizvod' button is visible. The main content area shows a table with one product, 'Espresso', priced at 40 RSD. Below the table is a form for editing the product, with a 'Sačuvaj' button. The form includes a table for ingredients:

#	Ime	Količina
1	Kafa	7 (Gram)
2	Mleko	0.5 (Decilitar)

Slika 3



Slika 4

- Podešavanje komponenti za recepte
- Dopuna stanja
- Pristup za punioca

Specifikacija

Dimenzije: dužina 85 mm, širina 85 mm,

Napon napajanja: 5V DC 2A

Interna memorija: 8GB EMMC Flash

Protokoli: TCP/IP, UDP ARP, DHCP, BOOTP, SNMP, RIP, RARP, HTTP, TFTP, ICMP

Eksterna memorija: TF card (Max. 32GB) / MMC card slot

Serijski interfejs: RS232 *opciono Cctalk, MDB, Executive (Protocol A)

Temperatura: -30°C do +70 °C

Ethernet interfejs: IEEE 802.3, IEEE 802.3u 10/100BASE-TX standard
10/100BASE-TX RJ45

Podešavanje: Web Interface, Web
CLI Telnet default IP 192.168.1.61

Mali400MP2 GPU @600MHz supports OpenGL ES 2.0

IP 25

Web OTA Wireless Upgrade

SDRAM 1GB DDR3

3 USB 2.0 HOST, 1 USB 2.0 OTG