

## Model: PARKS FortiPay XR PRO2 outdoor

Automatska stanica za naplatu parkiranja

### Osnovne karakteristike



- Stanica za naplatu parkinga multi language
- Outdoor Ready IP65
- Plaćanje **papirnim novcem** (80/1000x2 novčanica)
- Plaćanje platnim karticama ili mobilnim tel.
- Fiskalizovana
- Verifikaciju autentičnosti novčanica
- Vraćanje kusura svih apoenaa
- Pretraga po tablicama ili tiketu Ticketless
- QR code skener
- 32" high-brightness touchscreen (2000 nits)
- Anti-vandal tempered glass
- Outdoor readable (sunlight visible)
- MIFARE/NFC/BT 13.56Mhz (opciono)
- Štampani račun, eRačun, Gotovinski Računi

Stanica za naplatu parkinga predstavlja visokotehnoško rešenje koje omogućava potpuno automatizovan proces naplate parking usluga, čime se značajno smanjuje potreba za ljudskim angažovanjem i povećava efikasnost upravljanja parking prostorima.

Sistem je opremljen sa dva nezavisna akceptora novčanica, koji omogućavaju visok stepen raspoloživosti i pouzdanosti rada. U slučaju da se jedan akceptor napuni, ostane bez raspoloživog kusura ili dođe do njegovog privremenog zastoja ili kvara, sistem automatski prebacuje prijem i obradu novčanica na drugi akceptor bez prekida rada stanice. Ovakva redundantna arhitektura obezbeđuje kontinuitet rada čak i u periodima najvećeg opterećenja i značajno smanjuje potrebu za servisnim intervencijama.

## Funkcionalnosti i karakteristike

### Prijem gotovine

Stanica je opremljena sa dva nezavisna akceptora novčanica, čime se obezbeđuje maksimalna pouzdanost rada i kontinuitet usluge. Sistem podržava prijem papirnog novca svih standardnih apoen a i koristi naprednu tehnologiju za prepoznavanje i verifikaciju autentičnosti novčanica, čime se osigurava visok nivo sigurnosti transakcija.

**U slučaju da se jedan akceptor napuni, ostane bez raspoloživog kusura, bude privremeno van funkcije ili dođe do kvara, sistem automatski prebacuje prijem i obradu novčanica na drugi akceptor bez prekida rada stanice. Ova redundantna arhitektura značajno povećava raspoloživost sistema i omogućava nesmetan rad čak i tokom perioda najvećeg opterećenja.**



Stanica je opremljena mehanizmom za vraćanje kusura svih apoen a papirnih novčanica, čime se smanjuje potreba za dodatnom interakcijom korisnika i omogućavaju brze, precizne i praktične transakcije.

**Podrška za platne kartice** kako kontaktnim, tako i bezkontaktnim putem. Integrisana tehnologija omogućava brzo procesuiranje transakcija uz visok nivo sigurnosti, što je posebno pogodno za korisnike koji preferiraju digitalne metode plaćanja.

### **Podrška za naplatu putem softverskih rešenja**

Stanica je deo šireg sistema koji omogućava naplatu parkinga putem:

**Mobilne aplikacije (Mob Payment App)** – Korisnici mogu da plate parking koristeći aplikaciju povezanu sa stanicom.

**Web aplikacije** – Online platforma omogućava pregled troškova i jednostavno plaćanje sa bilo koje lokacije.

**SMS poruka** – Fleksibilnost naplate omogućava korisnicima plaćanje slanjem SMS poruke.

### **Ergonomski dizajn i jednostavnost korišćenja**

Uređaj je izrađen od izdržljivih materijala, otpornih na vremenske uslove, sa jasnim korisničkim interfejsom koji omogućava lako korišćenje čak i osobama koje se prvi put susreću sa ovim sistemom.

Displej visoke rezolucije vodi korisnike kroz proces naplate, pružajući jasna uputstva na više jezika.

### Sigurnosne karakteristike

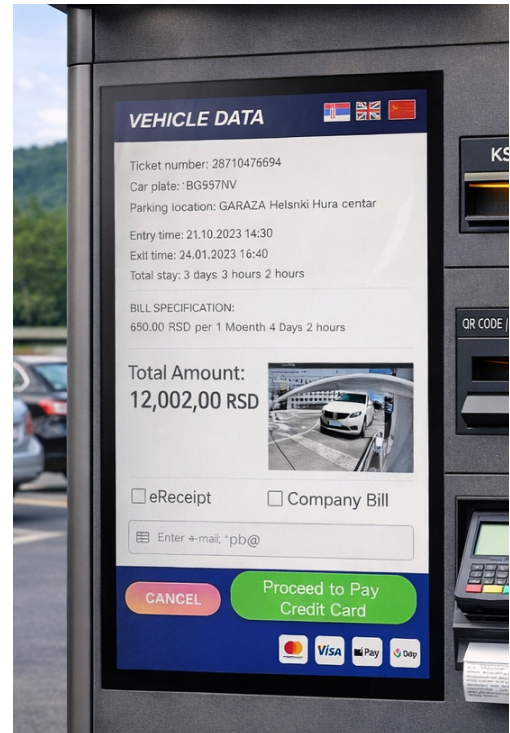
Stanica ima ugrađene senzore za prepoznavanje lažnog novca i bezbednosne brave koje štite unutrašnje komponente.

Transakcije putem kartica se obrađuju kroz bezbedne protokole, osiguravajući zaštitu korisničkih podataka.

Za korisnike: Fleksibilnost u izboru metoda plaćanja, brzo procesuiranje transakcija, intuitivan dizajn i dostupnost plaćanja putem digitalnih kanala.

Za operatere: Povećana automatizacija, smanjeni troškovi operativnog osoblja, jednostavna integracija sa postojećim parking softverom, kao i detaljni izveštaji o transakcijama za bolje praćenje poslovanja.

Mogućnosti prilagođavanja



Stanica se može prilagoditi specifičnim zahtevima, uključujući personalizaciju izgleda, dodavanje dodatnih jezika na interfejsu, kao i integraciju sa drugim sistemima kao što su sistemi za kontrolu pristupa ili naplata u maloprodajnim objektima.

### TEHNIČKA SPECIFIKACIJA

Category	Parameter	Specification
<b>General</b>	Model	PARKS FortiPay XR PRO2
	Ticketless	Hybrid / Auto / Free-Flow
	Max throughput	73 (card) / 40 (cash) transactions per hour
<b>Display (Main)</b>	Type	32" LCD touchscreen 2000 nits. sunlight protection
	Protection	Tempered glass, anti-vandal
<b>Identification</b>	RFID	125 kHz / MIFARE / NFC / Bluetooth (optional)
<b>Scanner</b>	Type	1D / 2D Automatic Barcode
	Resolution	1280 × 800 px
	Scan speed	200 scans/sec
	Frame rate	60 fps
	Detection	All major 1D/2D symbologies
	Angles	±70°, ±72°, 360°
<b>Cash System</b>	Type	Payment recycler x 2kom
	Capacity	1000 / 80 notes mixed denomination x 2 pcs
	Note size	60–85 mm width, 115–170 mm length
	Validation	Full spectral imaging
	MCBF	200.000 x 2
<b>Payment Methods</b>	Cash	Yes
	Change	Automatic
	Cards	EMV (chip, contactless)
	Mobile	Apple Pay / Google Pay
	QR	Supported
<b>Card Terminal</b>	Processor	Quad-Core 1.3GHz + Secure Processor
	Memory	16GB Flash / 2GB RAM
	OS	Android 10
	Display	5" TFT touchscreen
	Camera	5MP Auto Focus
	Security	TRNG, AES, RSA, DUKPT
	Certifications	PCI PTS 6.x, EMV L1/L2
<b>Printer</b>	Type	Thermal
	Width	80 mm
	Speed	≤1.6s per ticket
	Print	QR / Barcode / Text
	Roll size	up to 250 mm
<b>User Interface</b>	Buttons	Ticket + Help (VoIP)
<b>System</b>	Database	MySQL (Linux/Windows)
	CPU	ARM Cortex-A53 / Intel i5

# PARKING SYSTEMS

## Product sheet



	Storage	microSD up to 128GB
<b>Communication</b>	Ethernet	10/100 RJ45
	WiFi	2.4 GHz
	Bluetooth	46026
<b>Environmental</b>	Temperature	-25°C to +65°C
	Humidity	≤95%
	Protection	IP65
<b>Electrical</b>	Power	220V ±5%
	Consumption	340W -820W + Heater 240W (-5C)
<b>Construction</b>	Material	Hot-dip galvanized steel with powder-coated finish, tempered glass
	Dimensions	2245 × 820 × 583 mm
	Weight	219.3 kg
	Color	Custom (black, gray, blue, orange...)