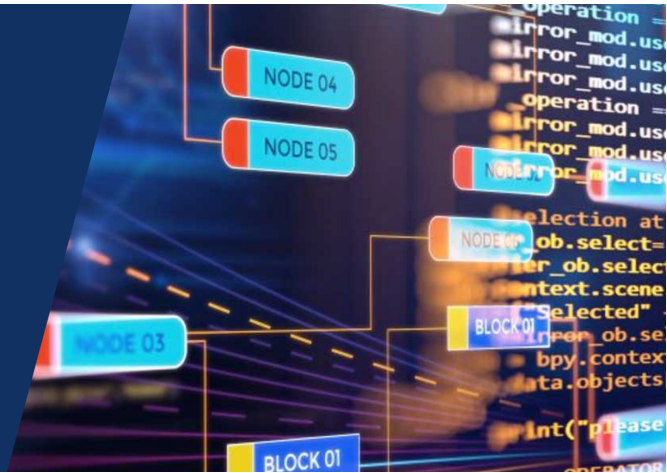


Model: PARKS Control Center V3.1WEB

# PARKING SOFTWARE

## Upravlajte svim svojim parking prostorima efikasno

Daljinski kontrolišite operativne performanse.



### Glavne karakteristike

- Direktno plaćanje iz vozila putem mobilnog telefona
- Plaćanje skeniranjem QR koda na svom telefonu
- Plaćanje unosom registarskih tablica na naplatnoj stanici
- Automatska potvrda plaćanja
- Automatsko plaćanje prilikom izlaska sa parkinga
- Hybrid Ticketless 280 vozila na sat
- Gated Ticketless 480 vozila na sat
- Free-Flow Ticketless 710 vozila na sat
- Notifikacije u realnom vremenu
- Inter-lock mehanizam (duple rampe)
- Free-Flow Payment plaćanje na izlazu
- Virtualni tiket
- AI) i Deep Learning



### **Kontrola istovremeno više parkinga, više ulaza I izlaza jednom aplikacijom.**

Centralizovana kontrola više parking lokacija sa upravljanjem svim ulazima i izlazima putem jedne aplikacije. Sistem koristi LPR/ANPR tehnologiju za automatsko prepoznavanje registarskih tablica i otvaranje rampi bez potrebe za ljudskom intervencijom.

Implementirana je i Antipass-back zaštita, koja onemogućava zloupotrebu kartica, tiketa ili tablica. Plaćanje putem mobilnog telefona – brzo, jednostavno i bez stresa.

Uz podršku za mobilnu aplikaciju i web platformu, korisnici mogu platiti parking direktno iz svog vozila, bez potrebe da izlaze ili traže stanicu za naplatu. Sistem omogućava i online rezervaciju i plaćanje parking mesta unapred, čime se štedi vreme i osigurava dostupnost – posebno u prometnim zonama i tokom događaja.

#### **Direktno plaćanje iz vozila**

Korisnici mogu brzo i jednostavno izvršiti plaćanje parkinga iz svog vozila bez potrebe za fizičkim kontaktom ili napuštanjem automobila.

#### **Plaćanje skeniranjem QR koda**

Na parking tiketu generiše se jedinstveni QR kod. Korisnik skenira QR kod putem mobilnog telefona koristeći aplikaciju ili kameru. Nakon skeniranja, otvara se sigurna stranica za plaćanje na kojoj korisnik može izvršiti uplatu putem platnih kartica ili digitalnih novčanika (Google Pay, Apple Pay).

#### **Plaćanje unosom registarskih tablica**

Korisnici mogu uneti svoje registarske tablice u mobilnu aplikaciju ili na web platformu za plaćanje. Sistem automatski povezuje unesene tablice sa relevantnim parking podatkom i prikazuje iznos za plaćanje.

#### **Automatska potvrda plaćanja**

Nakon izvršenog plaćanja, sistem automatski šalje potvrdu korisniku putem mobilne aplikacije, e-pošte ili SMS-a. Parking rampa se podiže odmah nakon evidentiranja uplate, bez dodatnih koraka.

**Free-Flow Payment** opcija plaćanja karicama direktno na izlaznom terminalu PARKS EX PI2R2-TL FFPY. Ukoliko korisnik nije izvršio prethodno plaćanje na naplatnoj stanici ili putem mobilne aplikacije, sistem omogućava plaćanje direktno na izlazu, uz integraciju PAYTEN uređaja za naplatu u sam izlazni terminal. Free-Flow Payment opcija je fiskalizovana, a QR kod fiskalnog računa prikazuje se na ekranu uređaja sve do napuštanja parkinga. Na taj način korisniku je omogućeno da uslika QR kod i preuzme originalni fiskalni račun direktno sa sajta Poreske uprave.



### Savremeno iskustvo parkiranja, prilagođeno današnjem tempu života.

U multi-parking okruženju, ova funkcionalnost sprečava da vozilo sa zakupljenim mestom, nakon ulaska na jednu lokaciju, ponovo uđe na bilo koju drugu dok ne napusti prethodni parking — čime se garantuje poštena i kontrolisana upotreba sistema.

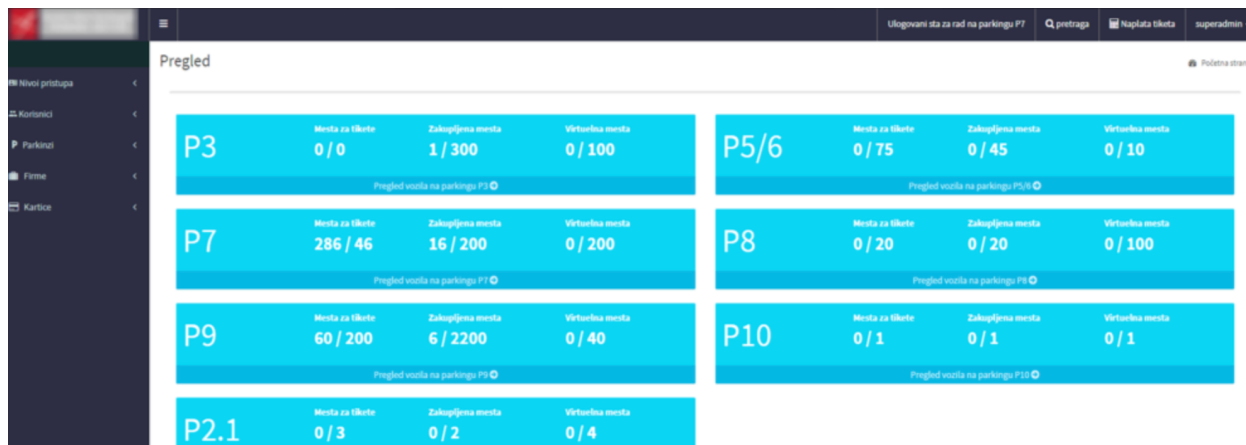
Sistem uključuje **Inter-lock mehanizam** za sprečavanje duplog prolaska vozila, uz potpunu kontrolu pristupa. **Video interfon** omogućava direktnu komunikaciju sa udaljenim operaterima ili osobljem za naplatu, pružajući korisnicima dodatnu sigurnost i podršku. Na raspolaganju su LED ili TFT informativni displeji, koji jasno prikazuju relevantne podatke korisnicima. Funkcija **Free EXIT Time** omogućava vremenski ograničen besplatan izlaz, čime se optimizuje korisnički protok. Komunikacija između sistema i ulazno/izlaznih terminala ostvaruje se preko pouzdane TCP/IP mreže. Sistem podržava plaćanje putem kreditnih i debitnih kartica, uz mogućnost kreiranja neograničenog broja cenovnika i automatski obračun popusta za višednevna parkiranja. Takođe je omogućeno i štampanje zamenskog tiketa u slučaju gubitka originalnog, čime se dodatno unapređuje korisničko iskustvo.

Sistem podržava **MULTI CAR opciju**, koja omogućava da jedan zakupac registruje i koristi više vozila vezanih za svoj jedinstveni ID nalog – idealno za firme i korisnike sa više automobila. Putem web aplikacije moguće je u realnom vremenu pratiti stanje zauzetosti

parkinga, dostupno na tabletima, telefonima ili info displejima. Omogućeno je plaćanje iz vozila putem mobilnog telefona, bez potrebe za dolaskom do naplatnih stanica.

Pomoću personalizovane mobilne aplikacije, naplata se obavlja automatski, brzo i bez čekanja – korisnik jednostavno ulazi i izlazi bez kontakta. Sistem je takođe spreman za budućnost – omogućena je integracija sa punjačima za električna vozila, čime se dodatno povećava funkcionalnost i ekološka vrednost parkinga.

## KOMPONENTE SOFTWARE ZA UPRAVLJANJE PARKINGOM



Parking Lot	Mešta za tlo	Zakupljena mesta	Virtuelna mesta
P3	0 / 0	1 / 300	0 / 100
P5/6	0 / 75	0 / 45	0 / 10
P7	286 / 46	16 / 200	0 / 200
P8	0 / 20	0 / 20	0 / 100
P9	60 / 200	6 / 2200	0 / 40
P10	0 / 1	0 / 1	0 / 1
P2.1	0 / 3	0 / 2	0 / 4

### Hardverska integracija

Povezivanje sa različitim hardverskim komponentama kako bi omogućio tačnost u radu.

### Modul za plaćanje

Podrška za više načina plaćanja uključujući beskontaktno kartice, mobilne aplikacije, QR kodove i gotovinu.

**Sistem analitike** Statistika zauzetosti, analiza prihoda, prognoze, prikaz prosečne zauzetosti po danu, satu ili mesecu.

**Softverske komponente** Rezervacija mesta, pregled statusa, upravljanje plaćanjem, opcije za plaćanje putem aplikacije, SMS-a, kioska, POS terminala ili na šalteru.

Automatska kontrola i veća efikasnost

Zahvaljujući naprednim tehnologijama poput prepoznavanja registarskih tablica (ANPR), RFID kartica i QR kodova, softver omogućava automatizaciju ulaska i izlaska vozila. To smanjuje potrebu za manuelnom intervencijom, ubrzava proces i eliminiše zastoje na ulazu i izlazu.

Precizna naplata i fleksibilne opcije plaćanja

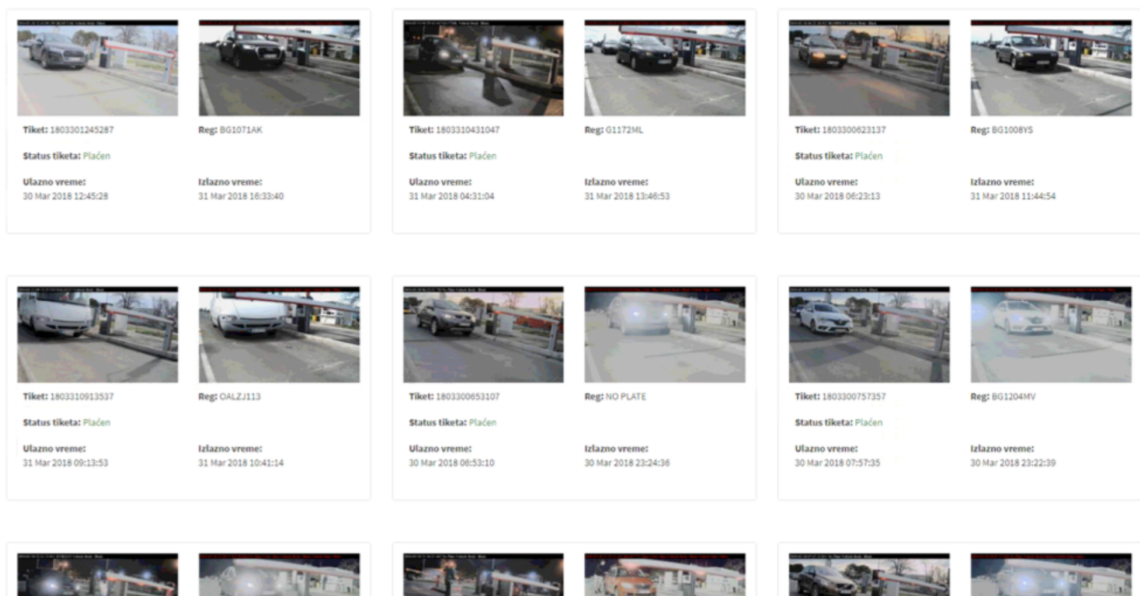
Softver automatski obračunava troškove parkiranja na osnovu vremena provedenog na parking. Korisnici imaju na raspolaganju različite metode plaćanja, uključujući gotovinu, kreditne kartice, mobilne aplikacije i elektronske novčanike, što povećava njihovo zadovoljstvo i smanjuje operativne troškove. Real-time praćenje i upravljanje kapacitetom

Sistem omogućava uvid u zauzetost parking mesta u realnom vremenu, pružajući informacije korisnicima putem mobilne aplikacije ili informativnih displeja. Administratori imaju mogućnost efikasnog upravljanja kapacitetima i bolje organizacije prostora.

Ekološka odgovornost

Uz smanjenje gužvi i vremena provedenog u potrazi za mestom, softver doprinosi smanjenju emisije ugljen-dioksida, čineći vaš parking prostor ekološki prihvatljivijim. Ove prednosti čine softver za upravljanje parkingom ne samo pouzdanim rešenjem za svakodnevne operacije, već i strateškim alatom za unapređenje poslovanja i zadovoljstvo korisnika.

## FUNKCIONALNOST



**Kontrola ulaska i izlaska Automatska evidencija vozila:** Korišćenje ANPR kamera za identifikaciju vozila pri ulasku i izlasku. **Prilagodljiva pravila:** Konfiguracija pravila pristupa za

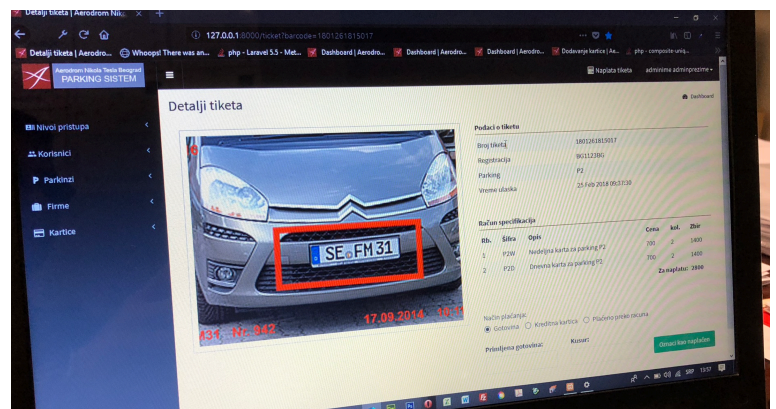
različite korisničke grupe (VIP korisnici, stalni korisnici). Jednokratne karte: Izdavanje papira sa QR kodom za korisnike bez prethodne rezervacije.

Upravljanje naplatom **Jednokratno plaćanje**: Korisnici plaćaju po isteku parkinga direktno na terminalima ili putem aplikacije. Kaznena naplata: Automatska kalkulacija kaznenih tarifa za prekoračenje vremena. Mesečne i godišnje pretplate: Elektronska evidencija stalnih korisnika sa opcijom automatske obnove.

**Praćenje zauzetosti** Real-time status: Informacije o zauzetosti parkinga dostupne u aplikaciji, na displejima ili web portalu. Senzori na mestima: **Tačno praćenje slobodnih i zauzetih mesta** uz pomoć senzora na svakom parking mestu. Geografski prikaz: Mapa parking prostora sa označenim slobodnim mestima.

Izveštaji i analitika

Finansijski izveštaji: Pregled prihoda po tipu korisnika, načinu plaćanja i vremenskom periodu. Izveštaji o korisnicima: Statistike o broju ulazaka i izlazaka, prosečnom vremenu parkiranja. Prilagodljivi izveštaji: Izvoz podataka u Excel, PDF ili druge formate za dalju analizu.



Kontrola ulaska i izlaska u okviru softvera za upravljanje parkingom osmišljena je tako da osigura brz, precizan i automatizovan proces, omogućavajući efikasno upravljanje saobraćajem u parking prostoru. Ovaj sistem koristi napredne tehnologije koje smanjuju potrebu za manuelnom intervencijom i eliminišu potencijalne greške.

### Pri ulasku

Softver automatski prepoznaje vozila putem tehnologija kao što su prepoznavanje registarskih tablica (ANPR), RFID kartice ili QR kodovi. Kamera beleži registarsku tablicu vozila, dok sistem povezuje podatke sa bazom korisnika ili kreira novu evidenciju za jednokratne posete. Ulazna rampa se automatski podiže nakon validacije, omogućavajući nesmetan prolaz.

### Pretplata

Za korisnike sa pretplatama ili rezervisanim mestima, sistem automatski prepoznaje njihovo vozilo i dodeljuje im odgovarajuće mesto, čime se dodatno smanjuju čekanja. Privremeni korisnici dobijaju digitalnu ili fizičku kartu sa informacijama o vremenu ulaska, koja se koristi prilikom plaćanja.


### Pri izlasku

Proces je podjednako jednostavan. Sistem automatski proverava da li je parking plaćen i ponovo koristi tehnologiju prepoznavanja registarskih tablica kako bi identifikovao vozilo. Ako je uplata evidentirana, izlazna rampa se podiže. U slučaju neplaćenog parkinga, korisniku se na displeju prikazuju instrukcije za plaćanje putem samouslužnog terminala, mobilne aplikacije ili blagajne.

### Manuelno otvaranje

Sistem omogućava i manuelnu intervenciju u specifičnim situacijama, poput tehničkih problema ili grešaka u unosu podataka. Administratori mogu u realnom vremenu pratiti sve ulaske i izlaske kroz centralni panel i rešavati potencijalne probleme.

- Nivoi pristupa <
- Korisnici <
- P Parkinzi <
- Firme <
- Kartice <
- Izvestaji <



## PARKING P1

Free Space: **07:26:50**

18806/20000


Rented space: 18.04.2025

1/20000

**ULAZ**

System status: **READY**

Printer status: **LOW PAPER**




Manual Open

TICKET LESS

Manual Close

**IZLAZ**

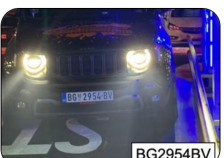
**VEHICLE IS ...**



Manual open

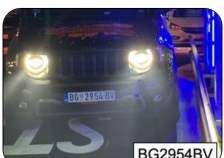
Free entrance

Manual close



**History**

- Ticket less Deactivated
- Ticket less Activated
- Manual close from software
- Manual open from software
- Manual open from software
- Manual close from software
- Manual open from software



**History**

- Ready state
- Manual open just one vehicle pass
- Ready state
- Open on ticket
- Manual open by operator
- Ready state
- Manual open by operator

[Početna strana](#)