

# NAPOJNI MODUL ZA TRIPOD SM12



**Osnovne karakteristike** Ovaj modul napajanja je dizajniran za napajanje tripoda i smesten je unutar tripoda, po potrebi može da bude smesten u razvodni orman koje dislociran od tripoda. Modul kontroliše mikroprocesor i opremljen je punjenjem i zaštitom za rezervnu bateriju.

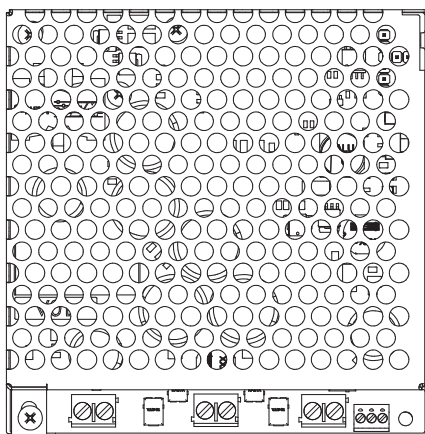
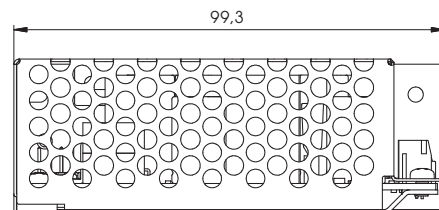
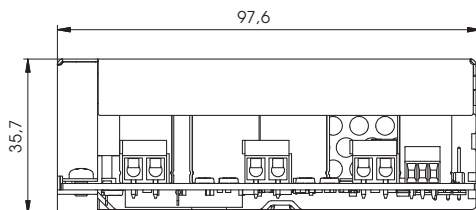
24V AC transformator min 250 se standardno koristi za napajanje ovog modula.

## Karakteristike SM-12 modula

- automatski i rezervni sistem u slučaju nestanka struje
- nadgledanje izlaznog napona uz prijavljivanje rezervnog akumulatora
- duboko pra njenje Zaštita akumulatora
- obavještanje o otkrivanju greske prilikom mreznog napajanja

## Tehnicki parametri

- Ulazni napon: 24V AC (min. 20V max. 30V) min. 250W
- Izlazni napon: 13.8 V DC
- Izlazna struja: 5-10A podesivo, 16A u piku < 5m in
- Preporučeni kapacitet rezervnog akumulatora: 0Ah - 30Ah
- Signalizacija statusa modula napajanja: izlazi - otvoreni kolektor
- Standardni opseg radne temperature: -30 C do 70C



# RAZVODNI ORMAN

zastita za transformatore i napajanja



Kvadratna kutija je namenjena za zaštitu transformatora spoljašnja sredina utiče na sunčevu svetlost, vlagu, kišu ili prljavstinu.

Ova razvodna kutija s sertifikatom zaštite klase IP65 je pogodna za unutrašnju kao i spoljašnju upotrebu.

Električne komponente smeštene u ovu kutiju su bezbedne od svih spoljasnih uticaja bez mogućnosti oštećenja ili ulaska vode .

razvodni orman ima lak i pametan način pomoću 4 zavrtnja.

Na ovu kutiju se lako montiraju uvodnici za kablove sa bilo koje strane

## Primenjuje se:

- Unutra / spoljna instalacija / otporna na direktno sunčevo zračenje
- otporna na uticaj vode, vlagu, kišu, sneg, prašinu

## Klasa zaštite

- IP 65
- industrijska zaštitna klasa

## Material

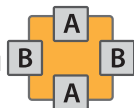
- polikarbonat sa RAL bojom 7032
- neprozirni poklopac

## Dimenzije

- spoljne dimenzije: 300 x 300 x 214 mm
- unutrašnje dimenzije: 275 x 275 x 195 mm

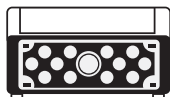
## Ulaz za kablove

- Kutija sa metrickim ulazima



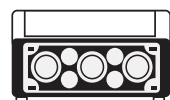
### nazidna A

- 2xM20
- 10xM25
- 1xM32/40

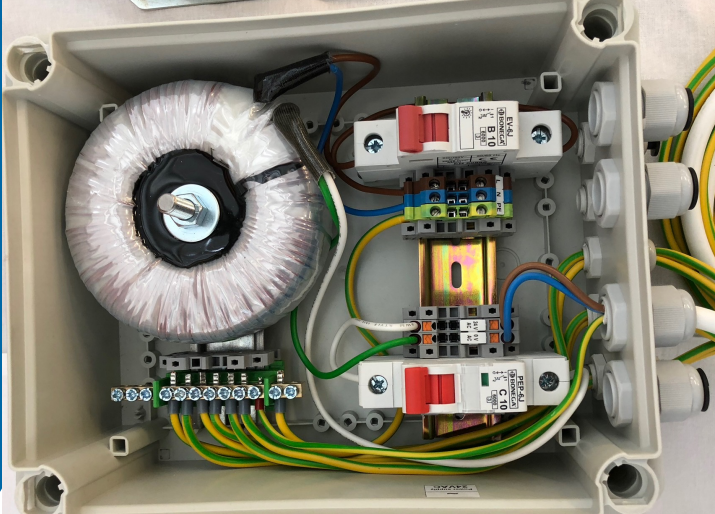


### nazidna B

- 4xM25
- 3xM40/50



# SKLOP NAPAJANJA



## Primenjuje se:

- Unutra / spoljna instalacija / otporna na direktno sunčevo zračenje, otporna na uticaj vode, vlagu, kišu, sneg, prašinu

## Klasa zaštite

- IP 65
- industrijska zaštitna klasa

